



**ALTUS REALTY**<sup>®</sup>  
PROPERTY DEVELOPER & ADVISORY



[www.altusrealty.it](http://www.altusrealty.it)



**ALTUS REALTY**  
PROPERTY DEVELOPER & ADVISORY

## **Townhouse In The Heart Of The Historic District Of S. Frediano**

Description: Interiors: 190sqm | Exteriors: 110sqm | Bathrooms: 4 | Bedrooms: 3

1 parking space included in the price.

Discover the charm of an exclusive townhouse in the heart of the historic district of S. Frediano, Oltrarno. This splendid two-story apartment offers a double entrance from via della Chiesa and via dell'Ardiglione, guaranteeing privacy and comfort. On the ground floor, a large double living room with dining room and bathroom welcomes the living area, while the modern kitchen and laundry room complete the functional spaces. The master bedroom on the ground floor is a haven of luxury with private bathroom and wardrobe.

On the upper floor, two spacious double bedrooms, each with private bathroom, offer comfort and tranquility. Enjoy moments of relaxation in the exclusive garden, a green corner in the heart of the city, overlooking the internal green area of a block behind the Church of S. Maria del Carmine. With 190 m<sup>2</sup> of commercial space, and 110 m<sup>2</sup> of garden this new and completely renovated apartment is equipped with heat pump heating and boasts an energy class A+.

The offer is completed by an exclusive parking space, a rarity in the area. Do not miss the opportunity to live in one of the most fascinating districts of Florence, where history and modernity meet in perfect harmony.





Gelateria La Carraia

Arno

Lungarno Corsini

Lungarno Guicciardini

Via Santo Spirito

SANTO SPIRITO

Via Toscana

Lungarno Soderini

Borgo S. Frediano

Pizzium - Firenze  
Un viaggio di gusto ti aspetta

Via Maffia

Via Santa Monaca

Via Sant'Agostino

Via Mazzetta

Cappella Brancacci

Via Cardigione

Via delle Calce

Borgo Regaladi

Museo Storico Naturale - La Specola  
Museo di storia naturale XVIII secolo

Il Brindellone

Via del Leone

Via della Chiesa

Via del Campuccio

Via della Chiesa

Via del Campuccio

Via del Serragli

Via Santa Maria

Piazza Tasso  
Piazza Torquato Tasso

Al Tranvai  
Cucina toscana

Via del Campuccio

Casa Betan





































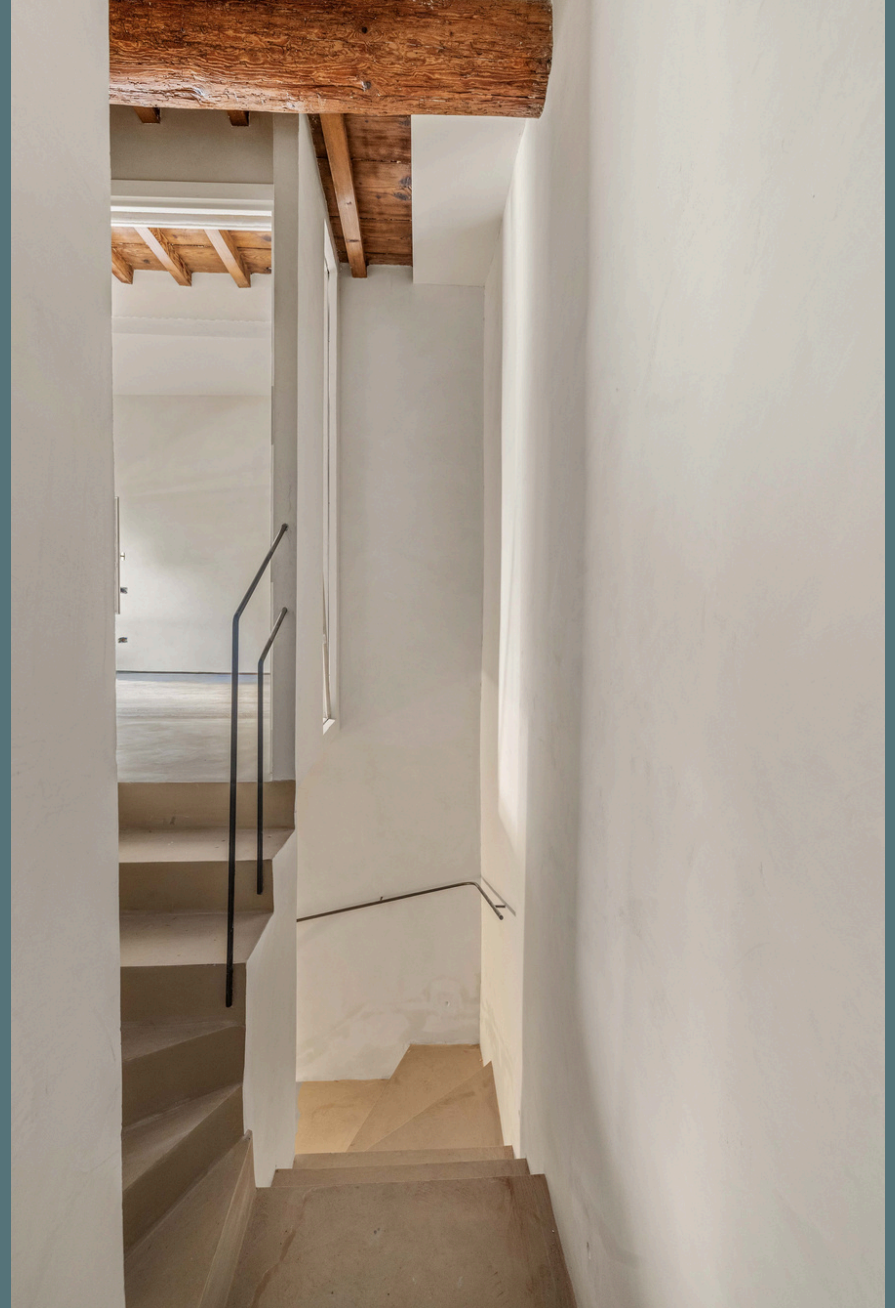
























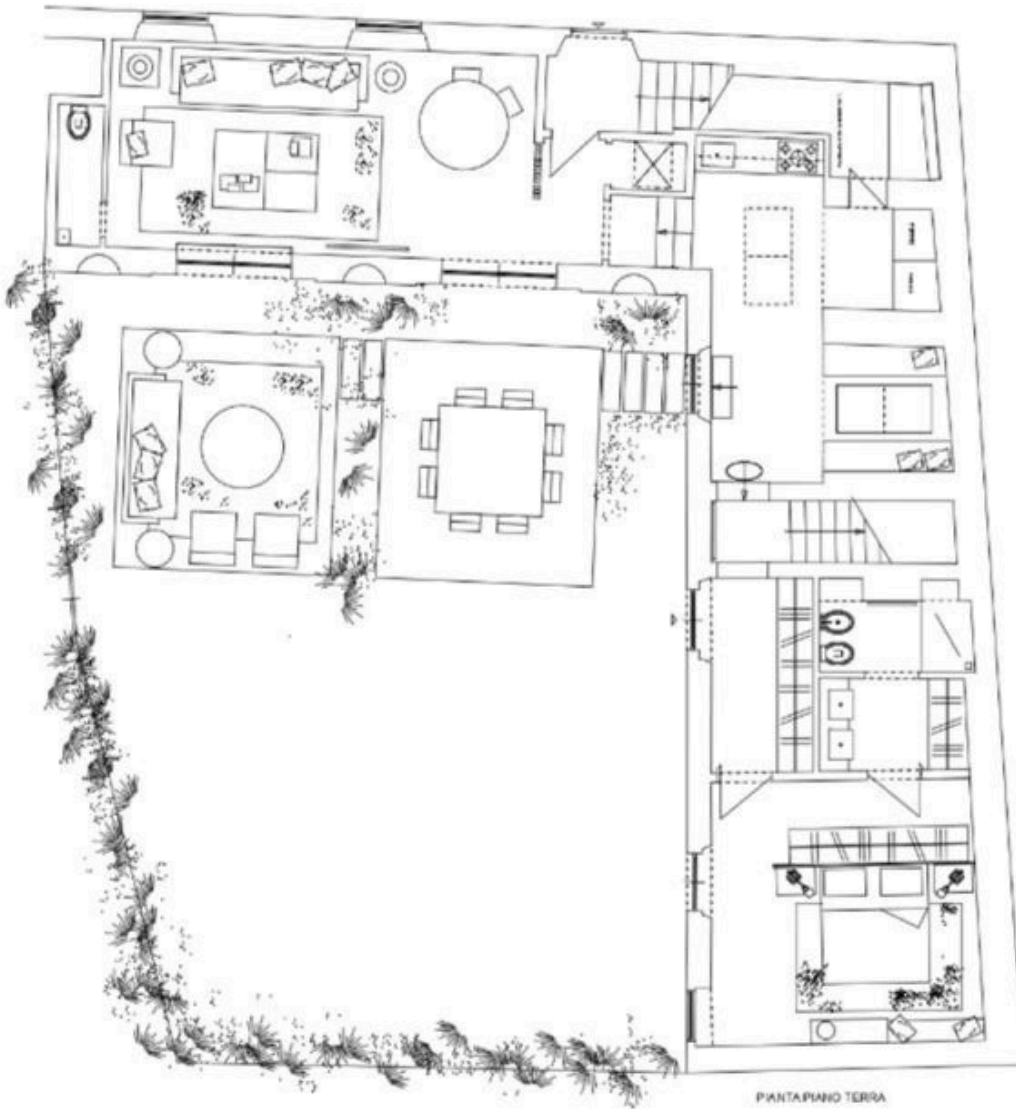










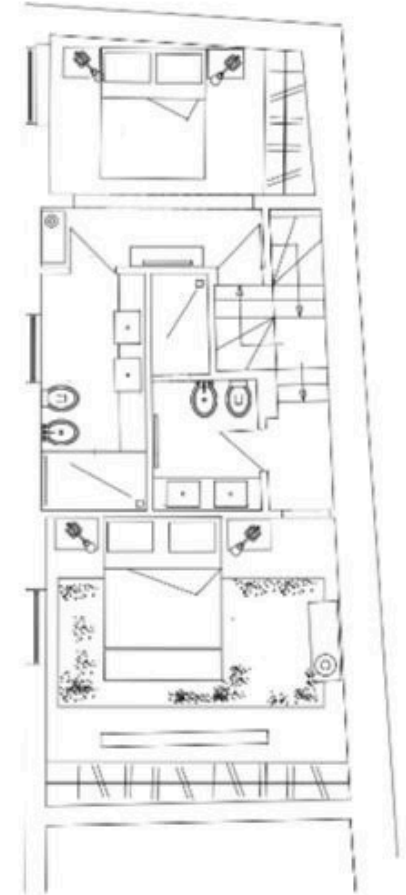


**Piano Terra:**

- Ingresso da Via dell'Ardiglione
- Guardaroba
- Living doppio con accesso al giardino
- Cucina
- Bagno e Lavanderia
- Zona pranzo
- Ingresso dal giardino
- Master bedroom con camino
- Bagno e guardaroba
- Giardino con pergolato

**Piano Primo:**

- Disimpegno
- Camera matrimoniale con bagno e guardaroba
- Camera matrimoniale con bagno e guardaroba
- Sottotetto



PIANTA PIANO PRIMO

Description: Interiors: 190sqm | Exteriors: 110sqm | Bathrooms: 4 | Bedrooms: 3  
1 parking space included in the price.





**ALTUS REALTY**<sup>®</sup>  
PROPERTY DEVELOPER & ADVISORY

DISCLAIMER:

Le informazioni contenute in questo teaser sono fornite esclusivamente a scopo informativo e non costituiscono una proposta o offerta vincolante. I dettagli relativi agli immobili, comprese dimensioni, prezzi, rendimenti e disponibilità, sono soggetti a modifiche senza preavviso e potrebbero non essere accurati o completi. Gli acquirenti e gli investitori sono invitati a verificare autonomamente tutte le informazioni prima di prendere decisioni o impegnarsi in eventuali trattative. L'agenzia non si assume alcuna responsabilità per eventuali errori, omissioni o discrepanze.



Contact:

☎ +39 055 802 9533

✉ info@altusrealty.it

📍 Piazza della Repubblica, 6, 50123 Firenze FI

🌐 [www.altusrealty.it](http://www.altusrealty.it)